

## Технический паспорт и руководство по эксплуатации

### СВЕТИЛЬНИКИ СВЕТОДИОДНЫЕ

**28907 4**  
**28908 1**  
**28909 8**  
**28910 4**

### Оглавление

Общие сведения (назначение) .....	2
Технические характеристики .....	2
Комплект поставки .....	2
Требования безопасности при монтаже .....	3
Подготовка к работе .....	3
Транспортировка и хранение .....	3
Утилизация .....	3
Сертификация .....	3
Дата производства .....	3
Гарантийные обязательства .....	3
Монтаж и подключение .....	4
Паспорт изделия .....	5

#### Общие сведения (назначение)

Светильники светодиодные торговой марки REV предназначены для работы в сети переменного тока с номинальным напряжением 230В. Область применения светильников: внутреннее освещение общественных помещений (офисы, магазины, жилые помещения), в качестве акцентной подсветки кухонных гарнитуров, небольших витрин, шкафов, и вспомогательного интерьерного освещения.

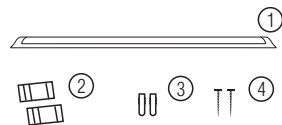
Технические характеристики указаны на индивидуальной упаковке

	28907 4	28908 1	28909 8	28910 4
Размер (ДхШхВ), мм	600x75x25	600x75x25	1200x75x25	1200x75x25
Световой поток, Лм	1530	1530	3060	3060
Потребляемая мощность, Вт	18	18	36	36
Средний срок службы, ч	до 30 000	до 30 000	до 30 000	до 30 000
Цветовая температура, К	4000	6500	4000	6500
Коэффициент цветопередачи	>80	>80	>80	>80
Угол освещения	120°	120°	120°	120°
Степень защиты	IP20	IP20	IP20	IP20
Напряжение питания, В	230	230	230	230
Гарантийный срок	2 года	2 года	2 года	2 года
Рабочая температура	-20 ~ +45°C	-20 ~ +45°C	-20 ~ +45°C	-20 ~ +45°C

\*Фирма-изготовитель оставляет за собой право на внесение изменений в конструкцию, дизайн и комплектацию изделия, не ухудшающих его технических и потребительских характеристик.

#### Комплект поставки

1. Светильник светодиодный - 1 шт.
2. Монтажные скобы - 2 шт.
3. Дюбели - 2 шт.
4. Шурупы - 2 шт.
5. Инструкция - 1 экз.



#### Требования безопасности при монтаже

Работы, связанные с монтажом, чисткой светильника осуществлять только при отключенном электропитании сети. Обязательно убедиться в отсутствии напряжения на месте работ с помощью индикатора напряжения. Запрещается подключать светильник к неисправной электропроводке. При механических повреждениях, нарушающих целостность, эксплуатировать светильник запрещено. Убедиться, что все электрические соединения надежно защищены от попадания влаги.

#### Подготовка к работе

Подключение и ввод в эксплуатацию светильника должны осуществляться только квалифицированным электротехническим персоналом. Отключите питающее напряжение. Подключение к электросети осуществляется через клеммные зажимы (в комплект не входит).

#### Транспортировка и хранение

Транспортировка и хранение изделия должна производиться в заводской упаковке с соблюдением мер предосторожности от механических повреждений и воздействия атмосферных осадков. Хранить в закрытых помещениях с естественной вентиляцией при температуре от -25°C до +50°C и относительной влажности не более 80%.

#### Утилизация

Изделие необходимо утилизировать согласно требованиям законодательства территории реализации.

#### Сертификация

Товар сертифицирован согласно действующим требованиям Технического регламента Таможенного Союза.

#### Дата производства

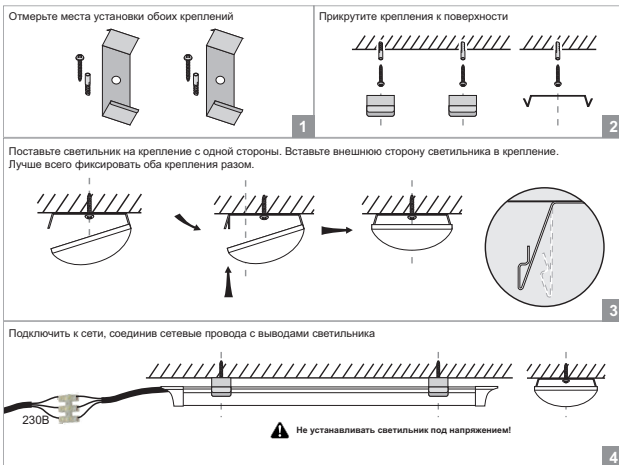
Указана на корпусе светильника (или на упаковке): 00.00 (первые две цифры – месяц изготовления, вторые две цифры – год изготовления).

#### Гарантийные обязательства

24 месяца с даты покупки изделия при условии соблюдения правил эксплуатации.

В случае возникновения неисправности в гарантийный период эксплуатации, следует обратиться в магазин, продавший товар (при наличии кассового чека и заполненного паспорта изделия), для обмена на аналогичный товар или возврата денежных средств. Гарантия не распространяется на изделия, поврежденные в результате контакта продукта с жидкостями, механического воздействия и иного повреждения.

## Монтаж и подключение:



## Паспорт изделия

Модель/артикул	Дата продажи	Место продажи	

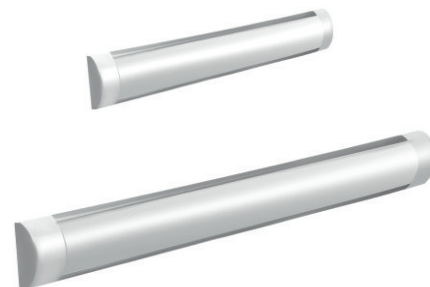
## По вопросам продаж и поддержки обращайтесь:

Архангельск +7 (8182) 45-71-35	Калининград +7 (4012) 72-21-36	Новороссийск +7 (8617) 30-82-64	Сочи +7 (862) 279-22-65
Астана +7 (7172) 69-68-15	Калуга +7 (4842) 33-35-03	Новосибирск +7 (383) 235-95-48	Ставрополь +7 (8652) 57-76-63
Астрахань +7 (8512) 99-46-80	Кемерово +7 (3842) 21-56-70	Омск +7 (381) 299-16-70	Сургут +7 (3462) 77-96-35
Барнаул +7 (3852) 37-96-76	Киров +7 (8332) 20-58-70	Орел +7 (4862) 22-23-86	Сыктывкар +7 (8464) 33-50-64
Белгород +7 (4722) 20-58-80	Краснодар +7 (861) 238-86-59	Оренбург +7 (3532) 48-64-35	Сыктывкар +7 (8421) 28-83-02
Брянск +7 (4832) 32-17-25	Красноярск +7 (391) 989-82-67	Пенза +7 (8412) 23-52-98	Тверь +7 (4822) 39-50-56
Владивосток +7 (4232) 49-26-85	Курск +7 (4712) 23-80-45	Первоуральск +7 (3439) 26-01-18	Томск +7 (3822) 48-95-05
Владимир +7 (4922) 49-51-33	Липецк +7 (4742) 20-01-75	Пермь +7 (342) 233-81-65	Тула +7 (4872) 44-05-30
Волгоград +7 (8442) 45-94-42	Магнитогорск +7 (3519) 51-02-81	Ростов-на-Дону +7 (863) 309-14-65	Тюмень +7 (3452) 56-94-75
Воронеж +7 (4732) 12-26-70	Москва +7 (499) 404-24-72	Рязань +7 (4912) 77-61-95	Ульяновск +7 (8422) 42-51-95
Екатеринбург +7 (343) 302-14-75	Мурманск +7 (8152) 65-52-70	Самара +7 (846) 219-28-25	Уфа +7 (347) 258-82-65
Иваново +7 (4932) 70-02-95	Наб. Челны +7 (8552) 91-01-32	Санкт-Петербург +7 (812) 660-57-09	Хабаровск +7 (421) 292-95-69
Ижевск +7 (3412) 20-90-75	Ниж. Новгород +7 (831) 200-34-65	Саранск +7 (8342) 22-95-16	Чебоксары +7 (8352) 28-50-89
Иркутск +7 (3952) 56-24-09	Никеевартовск +7 (3466) 48-22-23	Саратов +7 (845) 239-86-35	Челябинск +7 (351) 277-89-65
Йошкар-Ола +7 (8362) 38-66-61	Никеевартовск +7 (8555) 24-47-85	Смоленск +7 (4812) 51-55-32	Череповец +7 (8202) 49-07-18
Казань +7 (843) 207-19-05			Ярославль +7 (4852) 67-02-35

сайт: <https://rev.pro-solution.ru> | эл. почта: [rev@pro-solution.ru](mailto:rev@pro-solution.ru) телефон: 8 800 511 88 70

СВЕТИЛЬНИКИ  
СВЕТОДИОДНЫЕ

28907 4  
28908 1  
28909 8  
28910 4



ТЕХНИЧЕСКИЙ ПАСПОРТ  
И РУКОВОДСТВО ПО ЭКСПЛУАТАЦИИ